

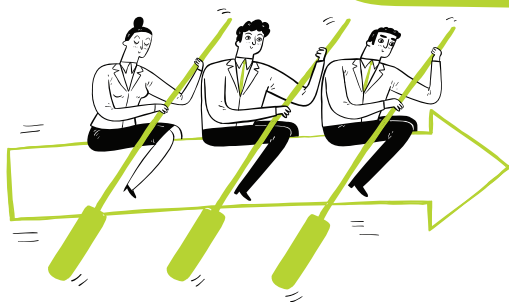


Organizator:



Finanțat de
Municipiul Timișoara
prin Centrul de Proiecte

Lucrăm în echipă
și leadership



Parteneri:



Universitatea de Vest
din Timișoara



Fundația Județeană pentru
Tineret Timiș



Lucru în echipă este un termen amplu care definește multe interacțiuni, situații, moduri de comunicare etc. De data aceasta, atenția noastră se va concentra asupra caracteristicilor care fac echipele să meargă în mod normal și asupra disfuncțiilor care pot apărea.

Există 4 caracteristici principale care definesc un lucru în echipă natural:

- ✓ toată lumea din echipa știe ce are de făcut;
- ✓ membrii echipei au abilitățile și capacitatea de a-și îndeplini task-urile;
- ✓ nu apar obstacole în desfășurarea muncii lor;
- ✓ persoanele sunt dispuse să colaboreze.

Bineînțeles, pe lângă aceste caracteristici există câteva elemente la nivel de individ care pot afecta bunul mers al unei echipe, care ulterior pot genera obstacole ce îngreunează desfășurarea muncii în echipă, de exemplu:

- ✓ agenda ascunsă a unora dintre membrii echipei - au (și) alte obiective pe lângă cele propuse la nivel de echipă (poate o avansare, beneficii personale suplimentare etc.)
- ✓ lipsa motivației - care poate fi cauzată (în cazul activității de astăzi) de faptul că echipa și liderul nu implică toți membrii în modul în care aceștia și-ar dori în cadrul activității.

Avantajele muncii în echipă, pe care să le recunoaștem în timpul activității:

- ✓ implicarea și oferirea de perspective diferite: munca în echipă înseamnă folosirea abilităților, a domeniilor de expertiză și a punctelor forte a fiecărui membru;
- ✓ împărtășirea informațiilor: colaborarea și împărtășirea informațiilor de care unii membri dispun este esențială în bunul mers al echipei;
- ✓ încurajarea: membrii unei echipe pot avea în același timp stări de spirit diferite, iar prezența unui/unor membri care sunt încrezători și pot însufla asta mai departe colegilor este importantă;
- ✓ sentimentul de apartenență: deși activitatea se va desfășura pe un termen scurt, sentimentul de apartenență la un grup nu trebuie omis din vedere, cu atât mai mult cu cât participanții se cunosc deja.

Lucrul eficient în echipă depinde de mai mulți factori. Unul dintre ei este etapa în care se află echipa:

- ✓ Etapa de Formare - este punctul în care echipa se construiește, există idei și apare falsul entuziasm;
- ✓ Etapa de Criză - obiectivele se conturează, iar membrii echipei încep să aibă conflicte datorită conținutului, funcțiilor, modului de organizare, valorilor etc.
- ✓ Etapa de Normare - echipa depășește etapa de criză și începe să funcționeze normal; merg ca unse și se formează automatisme clare, precise;
- ✓ Deși lucrurile par simple, de fapt nu este doar un proces ciclic, echipele pot trece de la o stare la alta aleatoriu datorită factorilor externi sau interni. De exemplu: echipa este în etapa de normare, dar se alătură un membru nou care emite pretenții asupra unei poziții superioare deja ocupate, acest lucru poate duce echipa din nou în faza de criză.

Disfuncții pe care le poate avea o echipă

Principalele 5 dintre acestea duc la un randament extrem de scăzut al lucrului în echipă:

- ✓ Absența încrederii (frica a fi vulnerabil în fața colegilor, ceea ce împiedică dezvoltarea încrederii);
- ✓ Teama de conflict (din dorința de a păstra o pace superficială - suprimă apariția conflictelor ce pot rezolva situații sau genera idei);
- ✓ Lipsa angajamentului (împiedică membrii echipei să ia decizii pe care să le ducă implementeze);
- ✓ Evitarea asumării responsabilității (dorința de a evita disconfortul de a trage / a fi tras la răspundere (de) un alt coleg);
- ✓ Lipsa de atenție (focusul și atenția sunt puse pe obiective personale decât pe cele ale echipei).

Valorile unui lider

- ✓ Viziunea (apreciată ca o calitate indispensabilă a unui lider: acesta trebuie să știe unde se află echipa și încotro tinde, care este obiectivul);
- ✓ Comunicare și relaționare (abilitățile necesare pentru a transmite mai departe obiectivul și viziunea, pentru a putea exprima cum vede desfășurarea lucrurilor);
- ✓ Influență și persuasiune (foarte importantă capacitatea de a se face înțeles și de a-i face pe oameni să îl urmeze).